

화재 초기진압 자동 소화장치



FIRE 119

중대 시민
재해 법 시행

중대 재해 법
'첫 실행'

창고시설
설치 의무화

ESG

FIRE 119 자동 소화장치

현대사회와 제4차 산업혁명의 급격한 발전으로 인하여 생활용품인 냉장고, 세탁기, 에어컨 실외기, 배전반 및 분전반 등 좁은 공간 규모에서 스파크, 과열, 과부하, 트래킹 등으로 발생한 순간적 화재가 건물 전체, 폭발, 스프링클러 작동 등 대규모 손실로 확산되는 것을 방지하고 화재를 신속하게 소화하는 제품입니다.

제품특징



사용 연한 반영구



US PATENT



국산제품 디테일 수작업



온도 감지 (전 제품)



합리적인 가격



K마크 인증 (성능)



1~3초 신속반응



소화약제 자동 방출



쉬운 설치 사후관리 불필요



Multi option (약제, 별브, 모니터링 등)

제품출시 5년간 검증된 성능/실적



10만개 이상설치

클레임 A/S 0건

초기 진화 성공 100%

화재진화 실패 0건

FIRE 119 40 FIRE 119 120 FIRE 119 360 FIRE 119 1200 FIRE 119 3000

설치방법

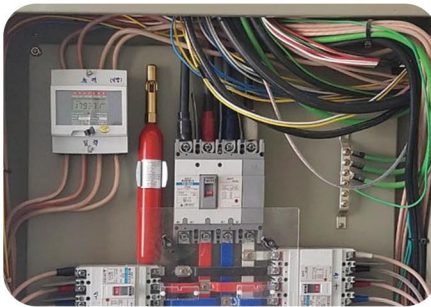
소형 FIRE 119 40, 120, 360

상부, 상부 측면에 수평 또는 수직으로 설치

중형 FIRE 119 1200, 3000

상부 측면에 수직으로 설치

[설치사례]



[화재사례]



제품사양

구분	소형			중형	
제품명	FIRE 119-40	FIRE 119-120	FIRE 119-360	FIRE 119-1200	FIRE 119-3000
화재적응성	A, B, C급	A, B, C급	A, B, C급	A, B, C급	A, B, C급
방호체적	0.04m ³ 이내(40L)	0.12m ³ 이내(120L)	0.36m ³ 이내(360L)	1.215m ³ 이내(1,200L)	2.880m ³ 이내(3,000L)
유리밸브 표시온도(°C)	68°C	68°C	68°C	68°C	68°C
HFC-125 소화약제	25g	70g	170g	790g	1,900g
충진가스&압력(MPa)	N ₂ & 7.0	N ₂ & 7.0	N ₂ & 7.0	N ₂ & 4.2	N ₂ & 2.5
주의사용온도(°C)	-20 ~ +50	-20 ~ +50	-20 ~ +50	-20 ~ +40	-20 ~ +40
직경(D), 길이(L)	약 30mm, 200mm	약 30mm, 240mm	약 40mm, 320mm	약 91mm, 395mm	약 114mm, 560mm
화재시험체적(mm)	300x200x700	400x300x1000	600x500x1200	900x900x1500	1200x1200x2000

소공간 화재 초기진화 시 선택이 아닌 필수!
확산 방지의 최적 효과 FIRE 119



2023년 화재원인

[발화요인 화재건수]

전기적 요인
9,808건



[전기설비 화재건수]

배전반/분전반
538건



[출처: 국가화재정보센터]

주식회사 명광

[울산지사] 울산광역시 북구 매곡산업로 35 자동차부품기술지원단 본관 314-2호
 Tel: 052-282-9101 / E-mail: 4849100@mgict.co.kr 제조원: 창창한(주)